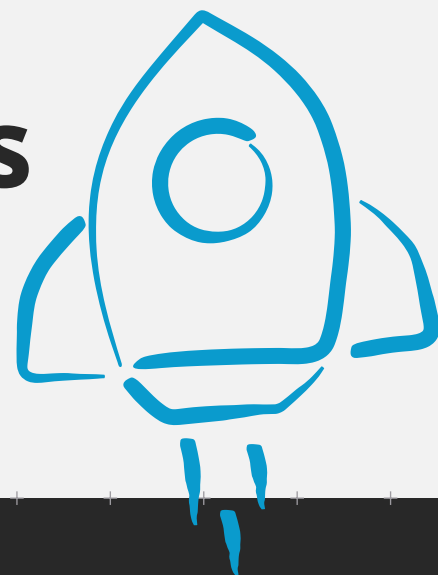


Transformación instantánea de los flujos de trabajo



ECOSYS MA6000ifx Series



Multifunción A4 Monocromo

45-60 páginas A4 minuto

Dúplex en impresión y escáner

Resolución 1200x1200 ppp

Impresión móvil

Agilidad inigualable para tus flujos de trabajo

Ideal para grupos de trabajo pequeños y medianos, la **serie ECOSYS MA6000ifx** representa la herramienta perfecta para el profesional moderno. Estas impresoras multifuncionales compactas y versátiles han encontrado el **equilibrio perfecto** entre su tamaño, calidad de impresión, productividad y seguridad de datos.

En la era del trabajo híbrido, el éxito lo definirán quienes equipen a sus empleados con las herramientas necesarias para trabajar con la misma calidad, productividad y seguridad sin importar su lugar de trabajo.

La serie ECOSYS MA6000ifx da respuesta a tus necesidades.



Alta productividad

Con hasta 60 impresiones por minuto, la serie ECOSYS MA6000ifx es perfecta para los espacios de trabajo que necesitan velocidad.



Seguridad premiada

Con la seguridad K-Level de Kyocera, los datos confidenciales permanecerán a salvo.



Calidad probada

Esta gama produce impresiones nítidas que perduran desde la primera hasta la última página.



Fácil de usar

Una interfaz atractiva e intuitiva simplifica la realización de tus tareas sin pérdidas de tiempo.



Extraordinario tiempo de actividad

Un robusto diseño garantiza la fiabilidad, mientras que la detección de alimentación múltiple de papel elimina el tiempo de inactividad.



Máxima eficiencia

Añade impresiones, copias y escaneos de alta calidad a tus flujos de trabajo mientras consumes menos energía.



Flujos de trabajo ágiles

Las capacidades de impresión móvil permiten a los profesionales llevar consigo su productividad.



Diseño compacto

Ideal para pequeños grupos de trabajo con un espacio limitado.

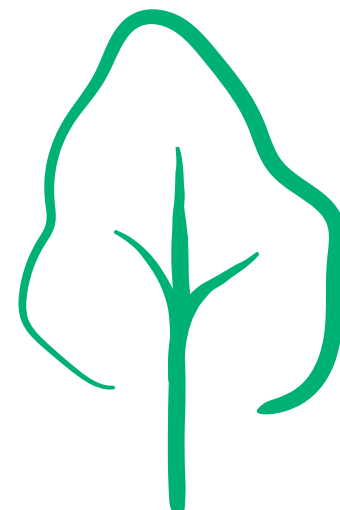
La serie ECOSYS MA6000ifx representa un **giro** en nuestra tecnología ECOSYS, una serie diseñada para superar las expectativas de las empresas en la era del trabajo híbrido. Con un volumen máximo de impresión de hasta **300.000 páginas al mes** y una capacidad de papel estándar de 600 hojas que se puede ampliarse hasta 2600, **la serie ECOSYS MA6000ifx está equipada para prosperar en los entornos que valoran tanto la cantidad como la calidad.**



Éxito sostenible

Hacer lo correcto está en el corazón de nuestra filosofía: guía nuestro presente e inspira nuestro futuro, impulsándonos a hacer lo mejor para nuestros clientes y el mundo que nos rodea.

Durante más de 30 años, la **tecnología ECOSYS** de Kyocera ha liderado el camino en la impresión sostenible, prueba de que es posible disfrutar de un resultado superior mientras se reduce el consumo de energía y continúa demostrando que es posible **hacer más con menos**. Con ECOSYS, las empresas que buscan mantener sus facturas bajo control ya no tienen que elegir entre calidad y productividad.



Máxima eficiencia

Un bajo consumo de energía se combina con altos volúmenes de impresión y una calidad superior.



Optimiza los presupuestos

La reducción de las facturas energéticas permite dedicar más recursos al crecimiento de tu negocio.



Paga más por menos

Con componentes de larga duración, las visitas de técnicos y los gastos de reparación se reducen drásticamente.



Menos residuos

Con este sistema de “solo tóner”, no es necesario sustituir el tambor cuando el tóner se agota.

La serie ECOSYS MA6000ifx combina la **innovación de vanguardia** con **lo mejor de la tecnología ECOSYS** para elevar aún más el nivel de sostenibilidad. **Es nuestra forma de volver a imaginar un mañana brillante para las futuras generaciones.**

La tranquilidad no tiene precio

Las empresas de hoy se enfrentan a nuevas amenazas de ciberseguridad. La era del trabajo híbrido ha generado niveles sin precedentes de movilidad empresarial pero, con el aumento diario del volumen de dispositivos que se conectan a redes compartidas, **las organizaciones deben repensar rápidamente cómo van a proteger su información confidencial**. Muchas de las herramientas usadas hasta ahora ya no son compatibles con las nuevas y complejas amenazas de seguridad.

Sin embargo, con la serie ECOSYS MA6000ifx, los usuarios obtienen lo mejor de la seguridad de datos. **La seguridad K-Level de Kyocera ha sido reconocida por Keypoint Intelligence** por la excepcional protección que brinda a los dispositivos de impresión. Hace un esfuerzo adicional, ofreciéndote una cosa menos de la que preocuparte.



Acceso seguro

Sólo los usuarios autorizados pueden acceder a tus dispositivos ECOSYS, garantizando que tus datos están protegidos.



Detección de amenazas

Con SIEM, supervisas el funcionamiento de los dispositivos y detectas actividades no autorizadas en tiempo real.



Correo seguro

El cifrado S/MIME ofrece protección adicional a tus correos electrónicos y los archivos adjuntos, dos objetivos clave para los *hackers*.



Integridad de datos

TLS 1.3 añade mayor seguridad a tus flujos de trabajo, manteniendo los datos bajo llave.



Certificación automática

SCEP elimina los problemas relacionados con la obtención de los certificados. ¡Ahorra tiempo y reduce tus costes de TI!



GENERAL

KYOCERA ECOSYS multifunción láser monocromo.

Panel de control: 5 líneas y 21 caracteres (con retroiluminación).

Tipo: Escritorio.

Velocidad: Hasta 45 ppm en A4.

Velocidad a doble cara: 22,5 ppm en A4.

Resolución: 1200 × 1200 ppp (impresión); 600 × 600 ppp (escáner/copia).

Volumen de impresión recomendado: 20.000 páginas/mes.

Volumen máximo de impresión: 150.000 páginas/mes.

Volumen máximo de escaneo: 1.800 páginas/mes.

Vida útil: 900.000 páginas o 5 años.

Tiempo de calentamiento: Aprox. 16 segundos o menos.

Tiempo de primera impresión: Aprox. 5,3 seg. o menos.

Tiempo de primera copia: Aprox. 6 seg o menos (DP); Aprox. 7 o menos (Cristal).

CPU: ARM Cortex-A53 Dual core 1,4GHz.

Memoria: estándar 1GB; Max. 3GB (opcional).

Interfaces estándar: USB 2.0 (Hi-Speed USB), 2 × ranuras USB,

Ethernet (10/100/1000BaseT), WiFi opcional (IEEE 802.11b/g/n),

ranura para servidor de impresión interno opcional o disco duro

SSD opcional, ranura para tarjeta opcional SD.

Contabilidad integrada: 100 códigos departamentales.

Dimensiones (An x P x Al): 475 × 476 × 575 mm.

Peso: Aprox. 22,8 kg con tóner inicial incluido.

Alimentación: AC 220 ~ 240 V, 50/60 Hz.

Consumo de energía:

ECOSYS MA4500x:

Imprimiendo: 704,1 W.

Copiando: 719 W.

Preparado: 54,9 W.

Bajo consumo: 38,3 W.

Reposo: 0,5 W.

ECOSYS MA4500fx:

Imprimiendo: 594,1 W.

Copiando: 606 W.

Preparado: 55,9 W.

Bajo consumo: 38,3 W.

Reposo: 0,6 W.

Ruido (nivel de presión acústica: ISO 7779/ISO 9296):

Copiando/Imprimiendo: 54 dB (A).

En espera: 30 dB (A).

Certificados: TÜV/GS, CE.

Esta unidad se fabrica de acuerdo con la norma de Calidad

ISO9001 y la Medioambiental ISO 14001.

MANEJO DE PAPEL

Todas las cifras de capacidad de papel indicadas se han realizado sobre un papel de 0,11 mm de grosor. Utilice el papel recomendado por KYOCERA en condiciones normales de uso.

Capacidad de entrada: bypass de 100 hojas: 60 - 220g/m², A4,

A5, A6, Letter, Legal, personalizado (70 × 140 - 216 × 356mm),

papel banner hasta 915 mm. Depósito universal de papel de 500:

60 - 120g/m², A4, A5, A6, Letter, Legal, personalizado (140 × 210 -

216 × 356 mm). Capacidad máx. con opciones: 2.600 hojas.

Unidad dúplex: dúplex de serie, 60-120 g/m², A4, A5, B5, Carta, Legal.

Alimentador de documentos a doble cara reversible: 75 originales,

50-120 g/m², A4, A5, A6, B5, Carta, Legal, personalizado

(105 × 148-216 × 356 mm).

Capacidad de salida: máx. 250 hojas.

FUNCIONES DE IMPRESIÓN

Lenguaje de control: PRESCRIBE.

Emulaciones: PCL6 (5e/XL), PostScript 3 (KPLD), impresión

directa de PDF, XPS, TIFF/JPEG, PPML, URF, PWG Raster,

PCLm, IBM Proprinter, Line Printer, Epson LQ-850.

Sistemas operativos: todos los sistemas operativos actuales de

Windows, Mac OS X Versión 10.9 o superior, Chrome OS, Linux, así

como otros sistemas operativos previa petición.

Fuentes/códigos de barras: 93 fuentes escalables (PCL6, KPDL3),

4 fuentes (Calibri), 4 fuentes (Cambria), 1 fuente Bitmap, 45 tipos

de códigos de barras unidimensionales, 1 tipo de código de barras

bidimensional (PDF417).

Características de impresión: impresión directa de PDF,

impresión IPP1.0, E-mail, WSD, impresión segura IPP via TLS,

autenticación Local and de red, encriptación IPsec, HTTPS, LDAP

via TLS, SNMPv3, SMTP via TLS, POP via TLS, Impresión directa de

PDF encriptado, Universal Print, Chrome OS.

Impresión móvil: KYOCERA Mobile Print app para iOS y Android,

AirPrint, Mopria, Wi-Fi Direct opcional.

FUNCIONES DE COPIA

Tamaño máximo del original: A4 / Legal.

Copiado continuo: 1-999.

Zoom: 25-400% en incrementos del 1%.

Porcentaje de ampliación/reducción: 7R/5E.

Ajuste de imagen: texto + foto, foto, texto, mapa, documento impreso.

Funciones de copia: clasificación electrónica, copia de DNI, 2en1,

4en1, cambio de depósito automático, eliminación de páginas en

blanco.

FUNCIONES DE ESCÁNER

Funcionalidad: envío a e-mail, a FTP, a SMB, a USB, a buzón,

TWAIN (red), WSD, WIA, Chrome OS, AirPrint y Mopria.

Velocidad de escaneo simple: 60 ipm (300 dpi, A4, B/N);

40 ipm (300 dpi, A4 color).

Velocidad de escaneo duplex: 26 ipm (300dpi, A4, B/N);

17 ipm (300 dpi, A4, color).

Resolución de escaneo: 600, 400, 300, 200 ppp (256 escala de

grises).

Tamaño máximo de escaneo: A4, Legal, Banner (máx. 915mm).

Tipo de original: texto, foto, texto + foto, texto fino, optimizado

para OCR.

Formato de archivo: TIFF/JPEG, XPS, Open XPS, PDF, PDF/A,

PDF/A-1a/b, PDF/A-2a/b/u, PDF de alta compresión, PDF encriptado.

Método de compresión: MMR/JPEG.

Funciones de escáner: escaneo de banner, escaneo a color, libreta

de direcciones integrada, compatibilidad con directorio activo,

transferencia de datos encriptados, envío múltiple (e-mail, fax,

carpetas SMB/FTP, impresión) de una vez, eliminación de página

en blanco.

FUNCIONES DE FAX (ECOSYS MA4500fx)

Compatibilidad: Super G3.

Velocidad de módem: máx. 33,6 kbps.

Velocidad de escaneo: 2 segundos o menos.

Libreta de direcciones: 200 números.

Densidad de escaneo:

Normal: 200 × 100 ppp.

Fino: 200 × 200 ppp.

Superfino: 200 × 400 ppp.

Ultrafino: 400 × 400 ppp.

Medio tono: 256 escala de grises.

Tamaño máximo del original: A4/ Legal, Banner (máx 915mm).

Método de compresión: JBIG, MMR, MR, MH.

Memoria de recepción: 256 hojas o más.

Funciones: fax de red, transmisión y recepción de faxes en dúplex,

transmisión y recepción encriptadas, sondeo transmisión y recepción,

difusión.

CONSUMIBLES

Capacidad del tóner según ISO/IEC 19752.

Tóner TK-3400: tóner negro para 12.500 páginas A4.

La capacidad del tóner inicial negro es de 6.000 páginas A4.

OPCIONES

PF-3110 Depósito de papel (máx 4 unidades): 500 hojas, 50-120 g/m²,

A4, A5, B5, Carta, Legal, personalizado (92 × 162-216 × 356 mm).

CB-360W-B: mesa alta de madera con almacenamiento.

38 × 41 × 51cm (An x P x Al).

CB-365W-B: mesa baja de madera con almacenamiento.

38 × 41 × 25cm (An x P x Al).

Base con ruedas CA-3100: para una mayor estabilidad. Requerido

al instalar 4 bandejas de papel opcionales.

Ampliaciones de memoria: MM-2(2GB) / MM-20(1GB),

DDR3-144pin DIMM.

Dispositivos de almacenamiento:

HD-17 SSD: 64GB.

HD-18 SSD: 256GB.

HD-19 SSD: 512GB.

SEGURIDAD

Data Security Estándar.

UG-33: Compatibilidad ThinPrint.

UG-50: TPM (Módulo de Plataforma de confianza).

Lector de tarjetas USB IC + kit de autenticación de tarjetas (B):

compatible con numerosas tarjetas de autenticación.

Interfaz opcional:

IB-37: Wireless LAN (802.11b/g/n, 2,4-GHz and 5-GHz) con

Wi-Fi Direct.

IB-50: Gigabit-Ethernet 10 BaseT/100 BaseTX/1,000 BaseT.

IB-51: Wireless LAN (802.11b/g/n).

GARANTÍA

Garantía de 1 año de serie. Kyocera garantiza los tambores y

reveladores durante 3 años o un máximo de 300.000 páginas

(lo que antes suceda), siempre que la impresora sea utilizada de

acuerdo a las instrucciones de servicio, limpieza y mantenimiento.

KYOCERA LIFE

Extensiones de garantía de hasta 5 años disponibles para productos

y opciones.

CONTENIDO

Unidad principal, tóner inicial preinstalado, bote de tóner

residual, información de usuario, cable de alimentación.

¹ El dispositivo no está diseñado para trabajar con los volúmenes

especificados de forma continuada. Los volúmenes máximos se

relacionan con el uso de la unidad de impresión o escaneo e

incluyen su uso para las funciones de impresión, copia y escaneo.

Nota: En este contexto, una página copiada corresponde a una

página escaneada e impresa.

ECOSYS significa ECOlogía, ECONomía y SIStema. Con sus componentes de larga duración, los dispositivos ECOSYS están diseñados para maximizar la durabilidad y minimizar el coste total de propiedad en relación con el mantenimiento, administración y consumibles. El sistema de cartucho independiente significa que tan sólo hay que cambiar el tóner con regularidad. El concepto de diseño modular permite añadir funciones de mejora del flujo de trabajo según sea necesario. El software integrado proporciona compatibilidad en los sistemas de red a largo plazo. Los componentes de larga duración de KYOCERA te cuestan menos a ti y al medio ambiente.



GENERAL

KYOCERA ECOSYS multifunción láser monocromo, plataforma de soluciones.

Panel de control: pantalla táctil a color de 7" con ángulo de giro y altavoz para notificación de trabajos.

Velocidad: Hasta 45 ppm en A4.

Tipo: Escritorio.

Velocidad a doble cara: 22,5 ppm en A4;

Resolución: 1200 × 1200 ppp (impresión); 600 × 600 ppp (escáner/copia).

Volumen de impresión recomendado: 20.000 páginas/mes.

Volumen máximo de impresión: 150.000 páginas/mes.

Volumen máximo de escaneo: 1.800 páginas/mes.

Vida útil: 900.000 páginas o 5 años.

Tiempo de calentamiento: Aprox. 23 segundos o menos.

Tiempo de primera impresión: Aprox. 5,3 seg. o menos.

Tiempo de primera copia: Aprox. 6 seg o menos (DP); Aprox. 7 o menos (Cristal).

CPU: ARM Cortex-A53 Dual core 1.4GHz.

Memoria: estándar 1.5GB; Max. 3.5GB (opcional).

Standard interfaces: USB 2.0 (Hi-Speed), 1 × USB Host Interfaces estándar: USB 2.0 (Hi-Speed USB), 2 × ranuras USB, Ethernet (10/100/1000BaseT), WiFi opcional (IEEE 802.11b/g/n), ranura para servidor de impresión interno opcional o disco duro SSD opcional, ranura para tarjeta opcional SD.

Contabilidad integrada: 100 códigos departamentales.

Dimensiones (An x P x Al): 475 × 476 × 575 mm.

Peso: Aprox. 23 kg con tóner inicial incluido.

Alimentación: AC 220 ~ 240 V, 50/60 Hz.

Consumo de energía:

ECOSYS MA4500ix:

Imprimiendo: 591,9 W.

Copiando: 599,4 W.

Preparado: 57,2 W.

Bajo consumo: 35 W.

Reposo: 0,5 W.

ECOSYS MA4500ifx:

Imprimiendo: 563,8 W.

Copiando: 626,3 W.

Preparado: 56,3 W.

Bajo consumo: 36,3 W.

Reposo: 0,5 W.

Ruido (nivel de presión acústica: ISO 7779/ISO 9296):

Copiando/Imprimiendo: 54 dB (A).

En espera: 30 dB (A).

Certificados: TÜV/GS, CE.

Esta unidad se fabrica de acuerdo con la norma de Calidad ISO9001 y la Medioambiental ISO 14001.

MANEJO DE PAPEL

Todas las **añ**as de capacidad de papel indicadas se han realizado sobre un papel de 0,11 mm de grosor. Utilice el papel recomendado por KYOCERA en condiciones normales de uso.

Capacidad de entrada: bypass de 100 hojas: 60 - 220g/m², A4, A5, A6, Letter, Legal, personalizado (70 × 140 - 216 × 356mm), papel banner hasta 915 mm.

Depósito universal de papel de 500: 60 - 120g/m² A4, A5, A6, Letter, Legal, personalizado (140 × 210 - 216 × 356 mm).

Alimentador de documentos a doble cara reversible: 75 originales, 50-120 g/m², A4, A5, A6, B5, Carta, Legal, personalizado (105 × 148 - 216 × 356 mm).

Capacidad de salida: máx. 250 hojas.

FUNCIONES DE IMPRESIÓN

Lenguaje de control: PRESCRIBE.

Emulaciones: PCL6 (5e/XL), PostScript 3 (KPDLL), impresión directa de PDF, XPS, TIFF/IPEG, PPML, URF, PWG Raster, PCLm, IBM Proprinter, Line Printer, Epson LQ-850.

Sistemas operativos: todos los sistemas operativos actuales de Windows, Mac OS X Versión 10.9 o superior, Chrome OS, Linux, así como otros sistemas operativos previa petición.

Fuentes/códigos de barras: 93 fuentes escalables (PCL6, KPDL3), 4 fuentes (Calibri), 4 fuentes (Cambria), 1 fuente Bitmap, 45 tipos de códigos de barras unidimensionales, 1 tipo de código de barras bidimensional (PDF417).

Características de impresión: impresión directa de PDF, impresión IPP1.0, E-mail, WSD, impresión segura IPP via TLS, autenticación Local and de red, encriptación IPsec, HTTPS, LDAP via TLS, SNMPv3, SMTP via TLS, POP via TLS, Impresión directa de PDF encriptado, Universal Print, Chrome OS.

Impresión móvil: KYOCERA Mobile Print app para iOS y Android, AirPrint, Mopria, Wi-Fi Direct opcional.

FUNCIONES DE COPIA

Tamaño máximo del original: A4/Legal.

Copiado continuo: 1-999.

Zoom: 25-400% en incrementos del 1%.

Porcentaje de ampliación/reducción: 7R/5E.

Ajuste de imagen: texto + foto, foto, texto, mapa, documento impreso.

Funciones de copia: clasificación electrónica, copia de DNI, 2en1, 4en1, cambio de depósito automático, eliminación de páginas en blanco, auto-recorte en DP.

FUNCIONES DE ESCÁNER

Funcionalidad: envío a e-mail, a FTP, a SMB, a USB, a buzón, TWAIN (red), WSD, WIA, Chrome OS, AirPrint y Mopria.

Velocidad de escaneo simple: 60 ipm (300 dpi, A4, B/N);

40 ipm (300 dpi, A4 color).

Velocidad de escaneo duplex: 26 ipm (300dpi, A4, B/N);

17 ipm (300 dpi, A4, color).

Resolución de escaneo: 600, 400, 300, 200 ppp (256 escala de grises).

Tamaño máximo de escaneo: A4, Legal, Banner (máx. 915mm).

Tipo de original: texto, foto, texto + foto, texto fino, optimizado para OCR.

Formato de archivo: TIFF/IPEG, XPS, Open XPS, PDF, PDF/A, PDF/A-1a/b, PDF/A-2a/b/u, PDF de alta compresión, PDF encriptado.

Método de compresión: MMR/IPEG.

Funciones de escáner: escaneo de banner, escaneo a color, libreta de direcciones integrada, compatibilidad con directorio activo, transferencia de datos encriptados, envío múltiple (e-mail, fax, carpeta SMB/FTP, impresión) de una vez, eliminación de página en blanco.

FUNCIONES DE FAX (ECOSYS MA4500IFX)

Compatibilidad: Super G3.

Velocidad de módem: máx. 33,6 kbps.

Velocidad de escaneo: 2 segundos o menos.

Libreta de direcciones: 200 números.

Densidad de escaneo:

Normal: 200 × 100 ppp.

Fino: 200 × 200 ppp.

Superfino: 200 × 400 ppp.

Ultrafino: 400 × 400 ppp.

Medio tono: 256 escala de grises.

Tamaño máximo del original: A4/ Legal, Banner (máx 915mm).

Método de compresión: JBIG, MMR, MR, MH.

Memoria de recepción: 256 hojas o más.

Funciones: fax de red, transmisión y recepción de faxes en dúplex, transmisión y recepción encriptadas, sondeo transmisión y recepción, difusión.

CONSUMIBLES

Capacidad del tóner según ISO/IEC 19752.

Tóner TK-3300: tóner negro para 14.500 páginas A4.

La capacidad del tóner inicial negro es de 6.000 páginas A4.

OPCIONES

PF-3110 Depósito de papel (máx 4 unidades): 500 hojas, 50-120 g/m²,

A4, A5, B5, Carta, Legal, personalizado (92 × 162 - 216 × 356 mm).

CB-360W-B: mesa alta de madera con almacenamiento.

38 × 41 × 51cm (An x P x Al).

CB-365W-B: mesa baja de madera con almacenamiento.

38 × 41 × 25cm (An x P x Al).

Base con ruedas CA-3100: para una mayor estabilidad. Requerido al instalar 4 bandejas de papel opcionales.

Amplificaciones de memoria: MM-2(2GB) / MM-20(1GB),

DDR3-144pin DIMM.

Dispositivos de almacenamiento:

HD-17 SSD: 64GB.

HD-18 SSD: 256GB.

HD-19 SSD: 512GB.

Scan Extension Kit (A): escaneo a PDF texto (OCR embebido) o

MS Office (docx, xlsx, pptx).

*Requiere HD o tarjeta SD.

SEGURIDAD

Data Security Estándar.

UG-37: Compatibilidad ThinPrint.

UG-50: TPM (Módulo de Plataforma de confianza).

Lector de tarjetas USB IC + kit de autenticación de tarjetas(B): compatible con numerosas tarjetas de autenticación.

Interfaz opcional:

IB-37: Wireless LAN (802.11b/g/n, 2.4-GHz and 5-GHz)

con Wi-Fi Direct.

IB-50: Gigabit-Ethernet 10 BaseT/100 BaseTX/1,000 BaseT.

IB-51: Wireless LAN (802.11b/g/n).

GARANTÍA

Garantía de 1 año de serie. Kyocera garantiza los tambores y reveladores durante 3 años o un máximo de 300.000 páginas (lo que antes suceda), siempre que la impresora sea utilizada de acuerdo a las instrucciones de servicio, limpieza y mantenimiento.

KYOCERA LIFE

Extensiones de garantía de hasta 5 años disponibles para productos y opciones.

CONTENIDO:

Unidad principal, tóner inicial preinstalado, bote de tóner residual, información de usuario, cable de alimentación.

¹ El dispositivo no está diseñado para trabajar con los volúmenes especificados de forma continuada. Los volúmenes máximos se relacionan con el uso de la unidad de impresión o escaneo e incluyen su uso para las funciones de impresión, copia y escaneo. Nota: En este contexto, una página copiada corresponde a una página escaneada e impresa.

ECOSYS significa ECOlogía, ECONomía y SIStema. Con sus componentes de larga duración, los dispositivos ECOSYS están diseñados para maximizar la durabilidad y minimizar el coste total de propiedad en relación con el mantenimiento, administración y consumibles. El sistema de cartucho independiente significa que tan sólo hay que cambiar el tóner con regularidad. El concepto de diseño modular permite añadir funciones de mejora del flujo de trabajo según sea necesario. El software integrado proporciona compatibilidad en los sistemas de red a largo plazo. Los componentes de larga duración de KYOCERA te cuestan menos a ti y al medio ambiente.

HyPAS



GENERAL

KYOCERA ECOSYS multifunción láser monocromo, plataforma de soluciones.

Panel de control: pantalla táctil a color de 7" con ángulo de giro y altavoz para notificación de trabajos.

Tipo: Escritorio.

Velocidad: Hasta 55 ppm en A4.

Velocidad a la doble cara: 39,5 ppm en A4.

Resolución: 1200 × 1200 ppp (impresión); 600 × 600 ppp (escáner/copia).

Volumen de impresión recomendado: 27.500 páginas/mes.

Volumen máximo de impresión: 250.000 páginas/mes.

Volumen máximo de escaneo: 4.800 páginas/mes.

Vida útil: 1.000.000 páginas o 5 años.

Tiempo de calentamiento: Aprox. 25 segundos o menos.

Tiempo de primera impresión: Aprox. 4,5 seg. o menos.

Tiempo de primera copia: Aprox. 6 seg o menos (DP); Aprox. 7 o menos (Cristal).

CPU: ARM Cortex-A53 Dual core 1.4GHz.

Memoria: estándar 1.5GB; Max. 3.5GB (opcional).

Standard interfaces: USB 2.0 (Hi-Speed), 1 × USB Host Interfaces estándar: USB 2.0 (Hi-Speed USB), 2 × ranuras USB, Ethernet (10/100/1000BaseT), WiFi opcional (IEEE 802.11b/g/n), ranura para servidor de impresión interno opcional o disco duro SSD opcional, ranura para tarjeta opcional SD.

Contabilidad integrada: 100 códigos departamentales.

Dimensiones (An x P x Al): 480 × 495 × 593 mm.

Peso: Aprox. 24,7 kg con tóner inicial incluido.

Alimentación: AC 220 ~ 240 V, 50/60 Hz.

Consumo de energía:

Imprimiendo: 704,1 W.

Copiando: 719 W.

Preparado: 59,8 W.

Bajo consumo: 38,3 W.

Reposo: 0,6 W.

Ruido (nivel de presión acústica: ISO 7779/ISO 9296):

Copiando/Imprimiendo: 56 dB (A).

En espera: 30 dB (A).

Certificados: TÜV/GS, CE.

Esta unidad se fabrica de acuerdo con la norma de Calidad ISO9001 y la Medioambiental ISO 14001.

MANEJO DE PAPEL

Todas las cifras de capacidad de papel indicadas se han realizado sobre un papel de 0,11 mm de grosor. Utilice el papel recomendado por KYOCERA en condiciones normales de uso.

Capacidad de entrada: bypass de 100 hojas: 60 - 220g/m², A4, A5, A6, Letter, Legal, personalizado (70 × 140 - 216 × 356mm), papel banner hasta 915 mm.

Depósito universal de papel de 500: 60 - 120g/m² A4, A5, A6, Letter, Legal, personalizado (140 × 210 - 216 × 356 mm).

Capacidad máx. con opciones: 2.600 hojas.

Unidad dúplex: dúplex de serie, 60-120 g/m², A4, A5, B5, Carta, Legal.

Alimentador de documentos a doble cara de una sola pasada: 100 originales, 50-120g/m², A4, A5, A6, B5, Carta, Legal, personalizado (105 × 148-216 × 356 mm).

Capacidad de salida: máx. 500 hojas.

FUNCIONES DE IMPRESIÓN

Lenguaje de control: PRESCRIBE.

Emulaciones: PCL6 (5e/XL), PostScript 3 (KPLD), impresión directa de PDF, XPS, TIFF/JPEG, PPM, URF, PWG Raster, PCLm, IBM Proprinter, Line Printer, Epson LQ-850.

Sistemas operativos: todos los sistemas operativos actuales de Windows, Mac OS X Versión 10.9 o superior, Chrome OS, Linux, así como otros sistemas operativos previa petición.

Fuentes/códigos de barras: 93 fuentes escalables (PCL6, KPDL3), 4 fuentes (Calibri), 4 fuentes (Cambria), 1 fuente Bitmap, 45 tipos de códigos de barras unidimensionales, 1 tipo de código de barras bidimensional (PDF417).

Características de impresión: impresión directa de PDF, impresión IPP1.0, E-mail, WSD, impresión segura IPP via TLS, autenticación Local and de red, encriptación IPsec, HTTPS, LDAP via TLS, SNMPv3, SMTP via TLS, POP via TLS, Impresión directa de PDF encriptado, Universal Print, Chrome OS.

Impresión móvil: KYOCERA Mobile Print app para iOS y Android, AirPrint, Mopria, Wi-Fi Direct opcional.

FUNCIONES DE COPIA

Tamaño máximo del original: A4 / Legal.

Copiado continuo: 1-999.

Zoom: 25-400% en incrementos del 1%.

Porcentaje de ampliación/reducción: 7R/5E.

Ajuste de imagen: texto + foto, foto, texto, mapa, documento impreso.

Funciones de copia: clasificación electrónica, copia de DNI, 2en1, 4en1, cambio de depósito automática, eliminación de páginas en blanco, auto-recorte en DP.

FUNCIONES DE ESCÁNER

Funcionalidad: envío a e-mail, a FTP, a SMB, a USB, a buzón, TWAIN (red), WSD, WIA, Chrome OS, AirPrint y Mopria.

Velocidad de escaneo Simple: 60 ipm (300 dpi, A4, B/N);

40 ipm (300 dpi, A4 color).

Velocidad de escaneo: 120 ipm (300dpi, A4, B/N);

80 ipm (300 dpi, A4, color).

Resolución de escaneo: 600, 400, 300, 200 ppp (256 escala de grises).

Tamaño máximo de escaneo: A4, Legal, Banner (máx. 915mm).

Tipo de original: texto, foto, texto + foto, texto fino, optimizado para OCR.

Formato de archivo: TIFF/JPEG, XPS, Open XPS, PDF, PDF/A, PDF/A-1a/b, PDF/A-2a/b/u, PDF de alta compresión, PDF encriptado.

Método de compresión: MMR/JPEG.

Funciones de escáner: escaneo de banner, escaneo a color, libreta de direcciones integrada, compatibilidad con directorio activo, transferencia de datos encriptados, envío múltiple (e-mail, fax, carpeta SMB/FTP, impresión) de una vez, eliminación de página en blanco.

FUNCIONES DE FAX

Compatibilidad: Super G3.

Velocidad de módem: máx. 33,6 kbps.

Velocidad de escaneo: 2 segundos o menos.

Libreta de direcciones: 200 números.

Densidad de escaneo:

Normal: 200 × 100 ppp.

Fino: 200 × 200 ppp.

Superfino: 200 × 400 ppp.

Ultrafino: 400 × 400 ppp.

Medio tono: 256 escala de grises.

Tamaño máximo del original: A4/ Legal, Banner (máx 915mm).

Método de compresión: JBIG, MMR, MR, MH.

Memoria de recepción: 256 hojas o más.

Funciones: fax de red, transmisión y recepción de faxes en dúplex, transmisión y recepción encriptadas, sondeo transmisión y recepción, difusión.

CONSUMIBLES

Capacidad del tóner según ISO/IEC 19752.

Tóner TK-3430: tóner negro para 25.000 páginas A4.

La capacidad del tóner inicial negro es de 10.000 páginas A4.

Grapas SH-13: Cartucho 2 × 1.500 grapas para MS-5100B.

OPCIONES

PF-3110 Depósito de papel (máx 4 unidades): 500 hojas, 50 - 120 g/m², A4, A5, B5, Carta, Legal, personalizado (92 × 162 - 216 × 356 mm).

PT-320 Bandeja de salida: bandeja de salida de 250 hojas cara arriba.

Grapadora MS-5100 B: grapadora semiautomática de una sola posición, 20 hojas, 1.500 grapas incluidas.

CB-360W-B: mesa alta de madera con almacenamiento.

38 × 41 × 51cm (An x P x Al).

CB-365W-B: mesa baja de madera con almacenamiento.

38 × 41 × 25cm (An x P x Al).

Base con ruedas CA-3100: para una mayor estabilidad. Requerido al instalar 4 bandejas de papel opcionales.

Ampliaciones de memoria: MM-2(2GB) / MM-20(1GB), DDR3-144pin DIMM.

Dispositivos de almacenamiento:

HD-17 SSD: 64GB.

HD-18 SSD: 256GB.

HD-19 SSD: 512GB.

Scan Extensión Kit (A): escaneo a PDF texto (OCR embebido) o MS Office (docx, xlsx, pptx).

*Requiere HD o tarjeta SD.

SEGURIDAD

Data Security Estándar.

UG-33: Compatibilidad ThinPrint.

UG-50: TPM (Módulo de Plataforma de confianza).

Lector de tarjetas USB IC + kit de autenticación de tarjetas (B):

compatible con numerosas tarjetas de autenticación.

Interfaz opcional:

IB-37: Wireless LAN (802.11b/g/n, 2.4-GHz and 5-GHz) con Wi-Fi Direct.

IB-50: Gigabit-Ethernet 10 BaseT/100 BaseTX/1,000 BaseT.

IB-51: Wireless LAN (802.11b/g/n).

GARANTÍA

Garantía de 1 año de serie. Kyocera garantiza los tambores y reveladores durante 3 años o un máximo de 300.000 páginas (lo que antes suceda), siempre que la impresora sea utilizada de acuerdo a las instrucciones de servicio, limpieza y mantenimiento.

KYOCERA LIFE

Extensiones de garantía de hasta 5 años disponibles para productos y opciones.

CONTENIDO:

Unidad principal, tóner inicial preinstalado, bote de tóner residual, información de usuario, cable de alimentación.

¹ El dispositivo no está diseñado para trabajar con los volúmenes especificados de forma continuada. Los volúmenes máximos se relacionan con el uso de la unidad de impresión o escaneo e incluyen su uso para las funciones de impresión, copia y escaneo. Nota: En este contexto, una página copiada corresponde a una página escaneada e impresa.

ECOSYS significa ECOlogía, ECONomía y SIStema. Con sus componentes de larga duración, los dispositivos ECOSYS están diseñados para maximizar la durabilidad y minimizar el coste total de propiedad en relación con el mantenimiento, administración y consumibles. El sistema de cartucho independiente significa que tan sólo hay que cambiar el tóner con regularidad. El concepto de diseño modular permite añadir funciones de mejora del flujo de trabajo según sea necesario. El software integrado proporciona compatibilidad en los sistemas de red a largo plazo. Los componentes de larga duración de KYOCERA te cuestan menos a ti y al medio ambiente.

HyPAS



GENERAL

KYOCERA ECOSYS multifunción láser monocromo, plataforma de soluciones.

Panel de control: pantalla táctil a color de 7" con ángulo de giro y altavoz para notificación de trabajos.

Tipo: Escritorio.

Velocidad: Hasta 60 ppm en A4.

Velocidad la doble cara: 43 ppm en A4.

Resolución: 1200 × 1200 ppp (impresión); 600 × 600 ppp (escáner/copia).

Volumen de impresión recomendado: 30.000 páginas/mes.

Volumen máximo de impresión: 4.800 páginas/mes.

Volumen máximo de escaneo: 4.800 páginas/mes.

Vida útil: 1.000.000 páginas o 5 años.

Tiempo de calentamiento: Aprox. 25 segundos o menos.

Tiempo de primera impresión: Aprox. 4,5 seg. o menos.

Tiempo de primera copia: Aprox. 6 seg o menos (DP); Aprox. 7 o menos (Cristal).

CPU: ARM Cortex-A53 Dual core 1.4GHz.

Memoria: estándar 1.5GB; Max. 3.5GB (opcional).

Standard interfaces: USB 2.0 (Hi-Speed), 1 × USB Host Interfaces

estándar: USB 2.0 (Hi-Speed USB), 2 × ranuras USB, Ethernet

(10/100/1000BaseT), WiFi opcional (IEEE 802.11b/g/n), ranura

para servidor de impresión interno opcional o disco duro SSD

opcional, ranura para tarjeta opcional SD.

Contabilidad integrada: 100 códigos departamentales.

Dimensiones (An x P x Al): 480 × 495 × 613 mm.

Peso: Aprox. 25,2 kg con tóner inicial incluido

Alimentación: AC 220 ~ 240 V, 50/60 Hz.

Consumo de energía:

Imprimiendo: 740,8 W.

Copiando: 742 W.

Preparado: 57,9 W.

Bajo consumo: 38 W.

Reposo: 0,5 W.

Ruido (nivel de presión acústica: ISO 7779/ISO 9296):

Copiando/Imprimiendo: 58 dB (A).

En espera: 33 dB (A).

Certificados: TÜV/GS, CE.

Esta unidad se fabrica de acuerdo con la norma de Calidad ISO 9.001 y la Medioambiental ISO 14.001.

MANEJO DE PAPEL

Todas las cifras de capacidad de papel indicadas se han realizado sobre un papel de 0,11 mm de grosor. Utilice el papel recomendado por KYOCERA en condiciones normales de uso.

Capacidad de entrada: bypass de 100 hojas: 60 - 220g/m², A4, A5, A6, Letter, Legal, personalizado (70 × 140 - 216 × 356 mm), papel banner hasta 915 mm.

Depósito universal de papel de 500: 60 - 120g/m², A4, A5, A6, Letter, Legal, personalizado (140 × 210 - 216 × 356 mm).

Capacidad máx. con opciones: 2.600 hojas.

Unidad dúplex: dúplex de serie, 60-120 g/m², A4, A5, B5, Carta, Legal.

Alimentador de documentos a doble cara de una sola pasada:

100 originales, 50-120g/m², A4, A5, A6, B5, Carta, Legal, personalizado (105 × 148 - 216 × 356 mm).

Capacidad de salida: máx. 500 hojas.

FUNCIONES DE IMPRESIÓN

Lenguaje de control: PRESCRIBE.

Emulaciones: PCL6 (5e/XL), PostScript 3 (KPLD), Impresión directa

de PDF, XPS, TIFF/JPEG, PPML, URF, PWG Raster, PCLm, IBM

Proprinter, Line Printer, Epson LQ-850.

Sistemas operativos: todos los sistemas operativos actuales de Windows, Mac OS X Versión 10.9 o superior, Chrome OS, Linux, así como otros sistemas operativos previa petición.

Fuentes/códigos de barras: 93 fuentes escalables (PCL6, KPDL3), 4 fuentes (Calibri), 4 fuentes (Cambria), 1 fuente Bitmap, 45 tipos de códigos de barras unidimensionales, 1 tipo de código de barras bidimensional (PDF417).

Características de impresión: impresión directa de PDF, impresión IPP1.0, E-mail, WSD, impresión segura IPP via TLS, autenticación Local and de red, encriptación IPsec, HTTPS, LDAP via TLS, SNMPv3, SMTP via TLS, POP via TLS, Impresión directa de PDF encriptado, Universal Print, Chrome OS.

Impresión móvil: KYOCERA Mobile Print app para iOS y Android, AirPrint, Mopria, Wi-Fi Direct opcional.

FUNCIONES DE COPIA

Tamaño máximo del original: A4 / Legal.

Copiado continuo: 1-999.

ZOOM: 25-400% en incrementos del 1%.

Porcentaje de ampliación/reducción: 7R/5E.

Ajuste de imagen: texto + foto, foto, texto, mapa, documento impreso.

Funciones de copia: clasificación electrónica, copia de DNI, 2en1, 4en1, cambio de depósito automático, eliminación de páginas en blanco, auto-recorte en DP.

FUNCIONES DE ESCÁNER

Funcionalidad: envío a e-mail, a FTP, a SMB, a USB, a buzón, TWAIN (red), WSD, WIA, Chrome OS, AirPrint y Mopria.

Velocidad de escaneo Simple: 60 ipm (300 dpi, A4, B/N);

40 ipm (300 dpi, A4 color).

Velocidad de escaneo: 120 ipm (300dpi, A4, B/N);

80 ipm (300 dpi, A4, color).

Resolución de escaneo: 600, 400, 300, 200 ppp (256 escala de grises).

Tamaño máximo de escaneo: A4, Legal, Banner (máx. 915mm).

Tipo de original: texto, foto, texto + foto, texto fino, optimizado para OCR.

Formato de archivo: TIFF/JPEG, XPS, Open XPS, PDF, PDF/A,

PDF/A-1a/b, PDF/A-2a/b/u, PDF de alta compresión, PDF encriptado.

Método de compresión: MMR/JPEG.

Funciones de escáner: escaneo de banner, escaneo a color, libreta de direcciones integrada, compatibilidad con directorio activo, transferencia de datos encriptados, envío múltiple (e-mail, fax, carpeta SMB/FTP, impresión) de una vez, eliminación de página en blanco.

FUNCIONES DE FAX

Compatibilidad: Super G3.

Velocidad de módem: máx. 33,6 kbps.

Velocidad de escaneo: 2 segundos o menos.

Libreta de direcciones: 200 números.

Densidad de escaneo:

Normal: 200 × 100 ppp.

Fino: 200 × 200 ppp.

Superfino: 200 × 400 ppp.

Ultrafino: 400 × 400 ppp.

Medio tono: 256 escala de grises.

Tamaño máximo del original: A4/ Legal, Banner (máx 915mm).

Método de compresión: JBIG, MMR, MR, MH.

Memoria de recepción: 256 hojas o más.

Funciones: fax de red, transmisión y recepción de faxes en dúplex, transmisión y recepción encriptadas, sondeo transmisión y recepción, difusión.

CONSUMIBLES

Capacidad del tóner según ISO/IEC 19752.

Tóner TK-3440: tóner negro para 40.000 páginas A4.

La capacidad del tóner inicial negro es de 11.000 páginas A4.

Grapas SH-13: Cartucho 2 × 1.500 grapas para MS-5100B.

OPCIONES

PF-3110 Depósito de papel (máx 4 unidades): 500 hojas,

50 - 120 g/m², A4, A5, B5, Carta, Legal, personalizado (92 × 162 - 216 × 356 mm).

PT-320 Bandeja de salida: bandeja de salida de 250 hojas cara arriba.

Grapadora MS-5100 B: grapadora semiautomática de una sola posición, 20 hojas, 1.500 grapas incluidas.

CB-360W-B: mesa alta de madera con almacenamiento.

38 × 41 × 51cm (An x P x Al).

CB-365W-B: mesa baja de madera con almacenamiento.

38 × 41 × 25cm (An x P x Al).

Base con ruedas CA-3100: para una mayor estabilidad. Requerido al instalar 4 bandejas de papel opcionales.

Ampliaciones de memoria: MM-21(2GB) / MM-20(1GB), DDR3-144pin DIMM.

Dispositivos de almacenamiento:

HD-17 SSD: 64GB.

HD-18 SSD: 256GB.

HD-19 SSD: 512GB.

Scan Extensión Kit (A): escaneo a PDF texto (OCR embebida) o

MS Office (docx, xlsx, pptx).

*Requiere HD o tarjeta SD.

SEGURIDAD

Data Security Estándar.

UG-33: Compatibilidad ThinPrint.

UG-50: TPM (Módulo de Plataforma de confianza).

Lector de tarjetas USB IC + kit de autenticación de tarjetas (B):

compatible con numerosas tarjetas de autenticación.

Interfaz opcional:

IB-37: Wireless LAN (802.11b/g/n, 2.4-GHz and 5-GHz) con Wi-Fi

Direct.

IB-50: Gigabit-Ethernet 10 BaseT/100 BaseTX/1,000 BaseT.

IB-51: Wireless LAN (802.11b/g/n).

GARANTÍA

Garantía de 1 año de serie. Kyocera garantiza los tambores y reveladores durante 3 años o un máximo de 300.000 páginas (lo que antes suceda), siempre que la impresora sea utilizada de acuerdo a las instrucciones de servicio, limpieza y mantenimiento.

KYOCERA LIFE

Extensiones de garantía de hasta 5 años disponibles para productos y opciones.

CONTENIDO

Unidad principal, tóner inicial preinstalado, bote de tóner residual, información de usuario, cable de alimentación.

¹ El dispositivo no está diseñado para trabajar con los volúmenes especificados de forma continuada. Los volúmenes máximos se relacionan con el uso de la unidad de impresión o escaneo e incluyen su uso para las funciones de impresión, copia y escaneo. Nota: En este contexto, una página copiada corresponde a una página escaneada e impresa.

ECOSYS significa ECOlogía, ECONomía y SIStema. Con sus componentes de larga duración, los dispositivos ECOSYS están diseñados para maximizar la durabilidad y minimizar el coste total de propiedad en relación con el mantenimiento, administración y consumibles. El sistema de cartucho independiente significa que tan sólo hay que cambiar el tóner con regularidad. El concepto de diseño modular permite añadir funciones de mejora del flujo de trabajo según sea necesario. El software integrado proporciona compatibilidad en los sistemas de red a largo plazo. Los componentes de larga duración de KYOCERA te cuestan menos a ti y al medio ambiente.



KYOCERA Document Solutions Partner

FEB2023ECOSYSMA6000ifx/VERI.0

KYOCERA Document Solutions S.A.

Edificio KYOCERA - C/Manacor, 2 - 28290 Las Rozas - Madrid

Tel + (34) 91 631 8392 - Fax + (34) 91 631 82 19

Delegación de Cataluña

Avinguda Diagonal 188 - 08018 Barcelona

Tel + (34) 93 595 12 50



kyoceradocumentsolutions.es

* Kyocera Document Solutions no garantiza que ninguna especificación mencionada esté libre de errores. Las especificaciones están sujetas a cambios sin previo aviso. La información es correcta en el momento de la impresión. Todas las demás marcas y nombres de productos pueden ser marcas registradas o marcas comerciales de sus respectivos propietarios y se reconocen a continuación.